

Will

Americana 2019

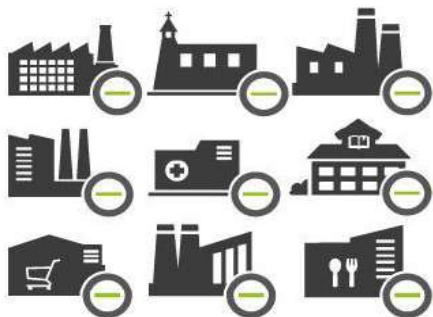
**COMMUNAUTÉ DURABLE : IMPACT SOCIAL VALORISÉ SUR LE
MARCHÉ DU CARBONE**

28 mars 2019

SOLUTIONS DE MARCHÉ:

1^{ère} COMMUNAUTÉ DURABLE (C.D.) AU QUÉBEC

La solution Communauté Durable Will



Petits émetteurs de GES



Will et ses collaborateurs



Acheteurs de crédits
de carbone et commanditaires

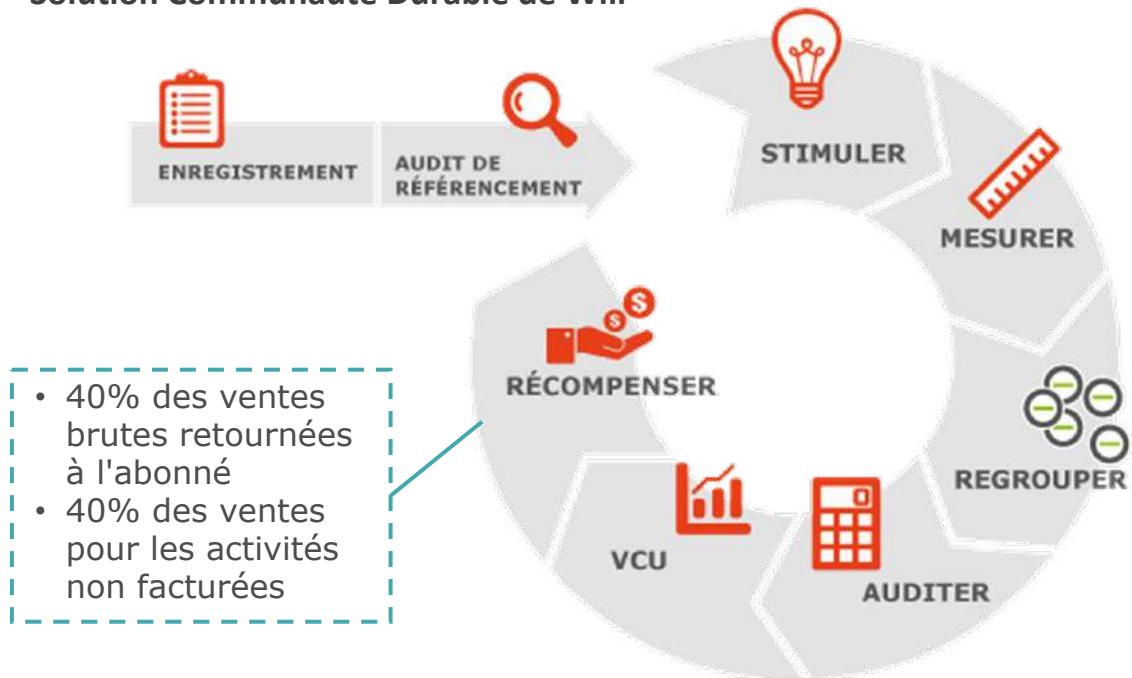
Notre solution de marché, en mode cluster, reconnue et considérée comme unique au monde (VERRA- VCS).

Finaliste, catégorie Finance, Prix Novae 2018, certification BCorp.

Reconnaissance du programme UNFCCC, de la FCCQ et de scientifiques du changement climatique

MODÈLE D'AFFAIRE BASÉ SUR LE PARTAGE

Solution Communauté Durable de Will

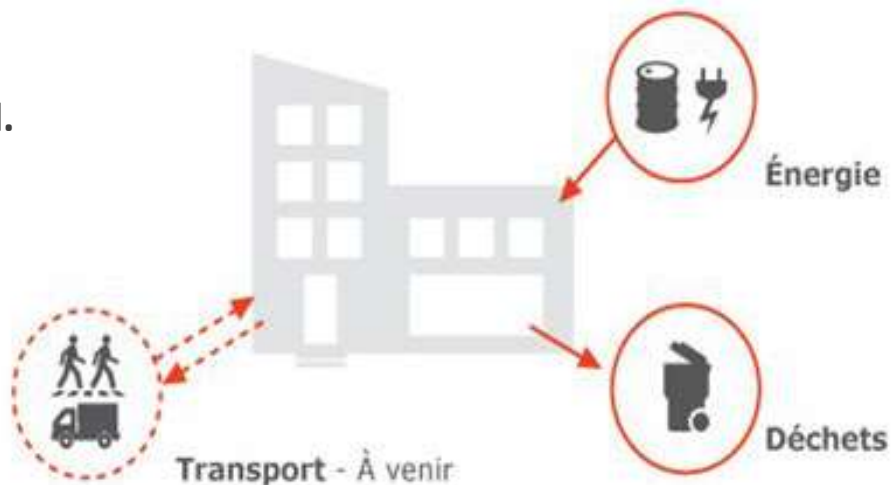


Le projet du Québec a été validé (2010 à 2020) avec un **potentiel de 22,8 millions de tonnes** et renouvelable pour 10 ans. Des réductions de GES qui sont permanentes additionnelles, réelles, mesurables et vérifiables.

Aucun frais initial & déboursés pour chaque membre

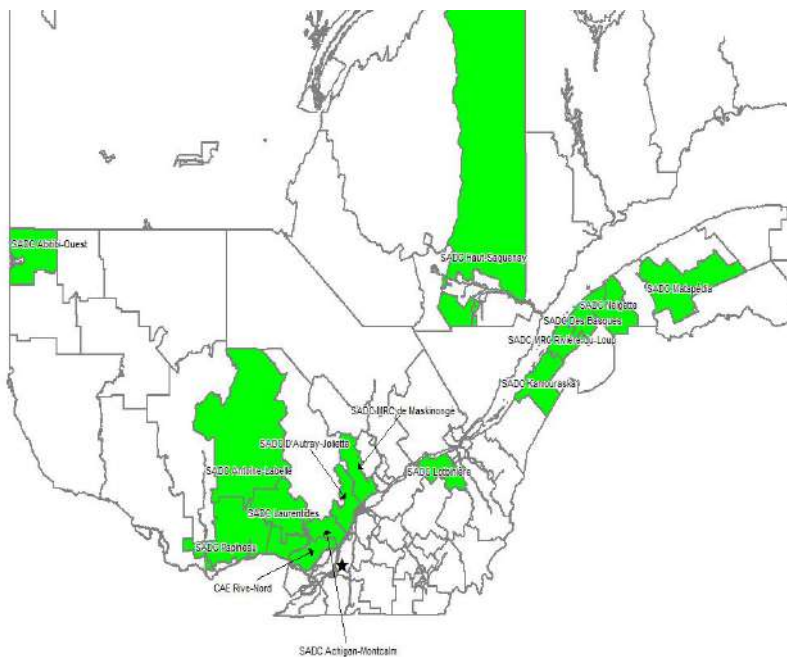
MODÈLE D'AFFAIRE BASÉ SUR LE PARTAGE

Efforts de réduction de GES admissibles
sous Communauté Durable
avec le **bâtiment**
comme périmètre de calcul.



MATÉRIALITÉ DU DÉSIR DE PARTICIPATION – 3^{IÈME} COHORTE

Projet Pilote 2017-2018 avec 14 SADCs

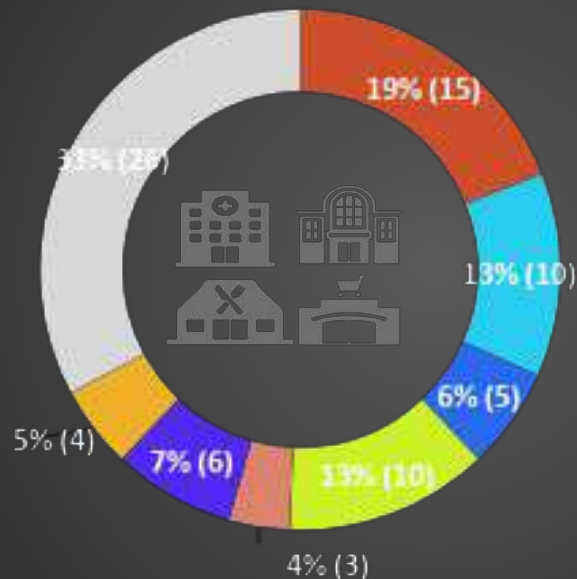


- 256 organisations rejointes de tout genre: PME, municipalités, OSBL, cliniques de santé, pourvoires, fermes, écoles, COOP, etc... de l'Abitibi à la Gaspésie;
- 148 organisations engagées dans le projet Communauté Durable;
- 109 ont signé leur contrat d'adhésion, 105 ont été audités sur le terrain;
- 2,954 millions de tonnes de réductions de GES, en processus de vérification;
- 620 bâtiments en tout genre;
- Impact social: $\approx 10\%$ population
- 50% des projets présentés non admissibles étaient en transport

PRODUCTION D'ACTIFS CARBONE DE LA 3^{IÈME} COHORTE

Réductions de GES converties en VCU

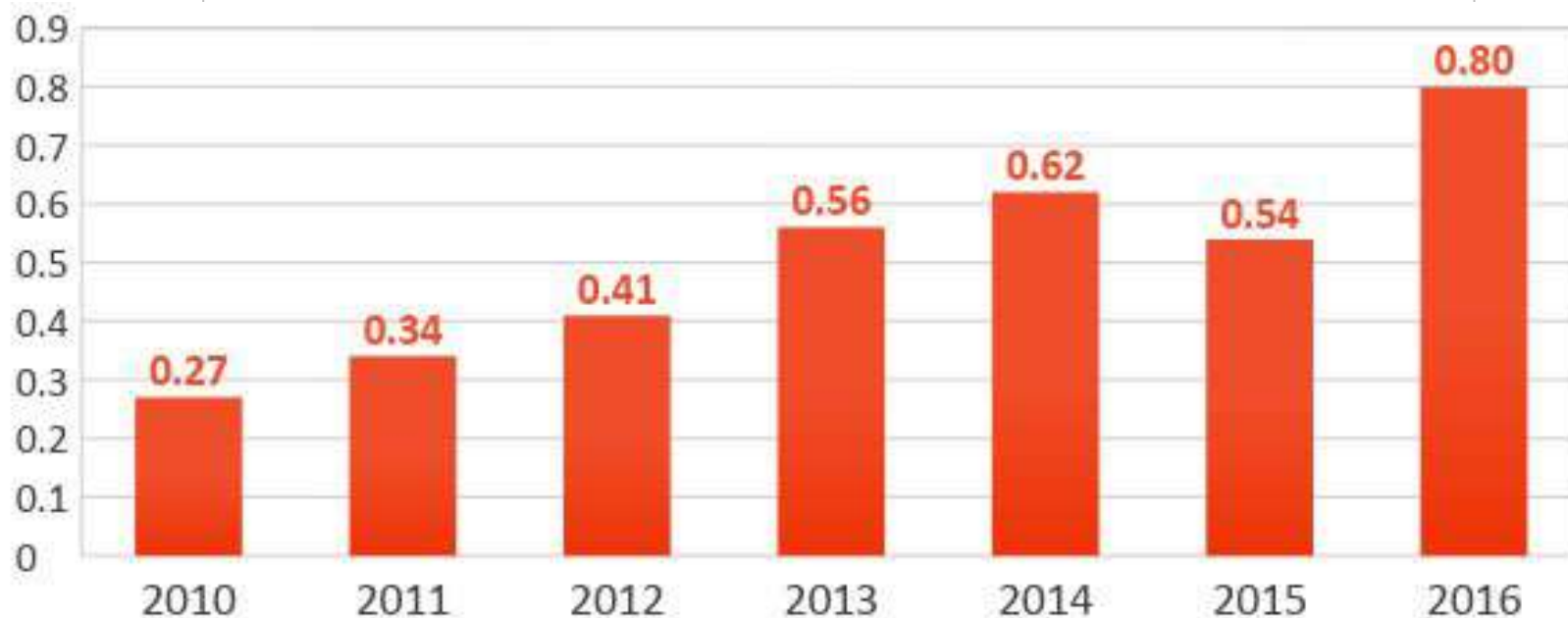
620 bâtiments regroupés autour de 79 membres de la 3^{ème} cohorte



- Municipalités (Régie inter-municipale, MRC)
- ONBL (églises, cliniques, CISSS, CHSLD)
- Commissions scolaires, cégep et collège
- Fermes et cultures en serres
- Coopératives forestière et agricole
- Tourisme (Pourvoirie et auberge)
- Commerce au détail
- PME manufacturières

INVENTAIRE DES RÉDUCTIONS DE GES VÉRIFIÉS DE WILL AU QUÉBEC

par an en millions de tCO₂e



PROCESSUS D'INTERVENTION

I: Adhésion des membres



1- Identification et recrutement du prospect membre



2- Signature du formulaire d'inscription et de pré-quantification



3- Qualification et pré-quantification des GES admissibles du membre



4- Signature du contrat d'adhésion à la Solution Communauté Durable

PROCESSUS D'INTERVENTION

II: Quantification & vérification



5- Réalisation de l'audit sur le site du membre



6- Envoi et validation des pièces justificatives



7- Quantification des réductions de GES de chaque membre



8- Mise en commun des quantifications et rédaction du rapport de monitoring



9- Vérification du rapport de monitoring par un expert indépendant (VVB)



10- Validation du rapport du VVB par le programme VCS et sérialisation des VCU

PROCESSUS D'INTERVENTION

III: Mise en Marché



11- Mise en marché
et vente des VCU



12- Remise du
certificat de
compensation à
l'acheteur



13- Remise de fonds
aux membres et aux
partenaires

Solutions *Will*

**Petits
émetteurs**



25 000 tonnes et -



*WILL opère une solution de mutualisation de l'expertise et des coûts, démocratisant l'accès au marché volontaire du carbone, offert en guichet unique pour des micro projets **ÉNERGIE** et **DÉCHETS**.*

**Grands
émetteurs**



+ de 25 000 tonnes



WILL offre des réductions de GES réalisées au Québec quantifiées, vérifiées et converties en crédits de carbone par des programmes reconnus internationalement.

IMPACT SOCIAL ET LOCAL



- 10% de la population touché directement ou indirectement
- Impact quelques Objectifs de Développement Durable (ODD) des Nations-Unies
- En particulier les Objectifs de Développement Durable suivants: **9,11,13 et 17**

IMPACT ODD 9



INDUSTRIE, INNOVATION ET INFRASTRUCTURE

Les quantifications de réductions de GES de la 3^{ième} cohorte actuellement en vérification, comporte 79 membres et 620 bâtiments, avec 796 microprojets tous regroupés sous CD.

Cette communauté, la **1^{ère} au monde**, est en soi une innovation sociale.



· Réseau de chaleur alimentée en résidus de biomasse; Serres Lefort ·

IMPACT ODD 11



VILLES ET COMMUNAUTÉS DURABLE

Les quantifications de réductions de GES de la 3^{ième} cohorte actuellement en vérification, comporte 15 membres sur les 79, qui sont soit des villes soit des organismes paramunicipales comme des Régies inter-municipale de gestion des déchets.



Ces 15 membres de CD recouper 110 petites municipalités, toutes en régions éloignées des grands centres urbains.

Centre compostage MRC de Témiscamingue

IMPACT ODD 13



MESURES RELATIVES À LA LUTTE CONTRE LES CHANGEMENTS CLIMATIQUES

Les résultats quantitatifs des réductions de GES regroupées sous CD est totalement en ligne avec cet ODD.



Potentiel de réduction en sol du Québec est significatif et réalisable en rajoutant les réductions de GES liées au transport (avec le bâtiment comme périmètre de calcul) l'automatisation des algorithmes et l'intégration de technologies block Chain pour la transparence et la gestion de la double comptabilité.

- Des citoyens(nes) impliquées

IMPACT ODD 17



PARTENARIATS POUR LA RÉALISATION DES OBJECTIFS

Partenariats pour la réalisation des objectifs : les quantifications de réductions de GES de la 3^{ième} cohorte actuellement en vérification, comporte 10 OBNL sur les 79 membres. De plus, le recrutement de 74 membres sur 79 a été réalisé sous un projet pilote avec la participation directe de 14 OBNL;



soit les SADC de Matapédia, Neigette, Basques, Rivière-du-Loup, Kamouraska, Lotbinière, Haut-Saguenay, Maskinongé, CAE Rive-Nord, Laurentides, Antoine-Labelle, Papineau, Abitibi-Ouest et la SADC D'Autray-Joliette, tous regroupés dans le Réseau des SADC et CAE du Québec.

DEMANDE DE CRÉDITS DE CARBONE

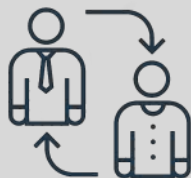
6 canaux de distribution



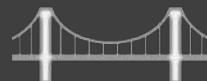
**Acheteurs
corporatifs;**
*en
augmentation*



**Aviation
civile**



**Vente
B → C**



**Bâtiments et
Travaux Publics
(BTP)**

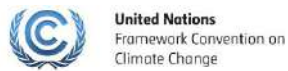
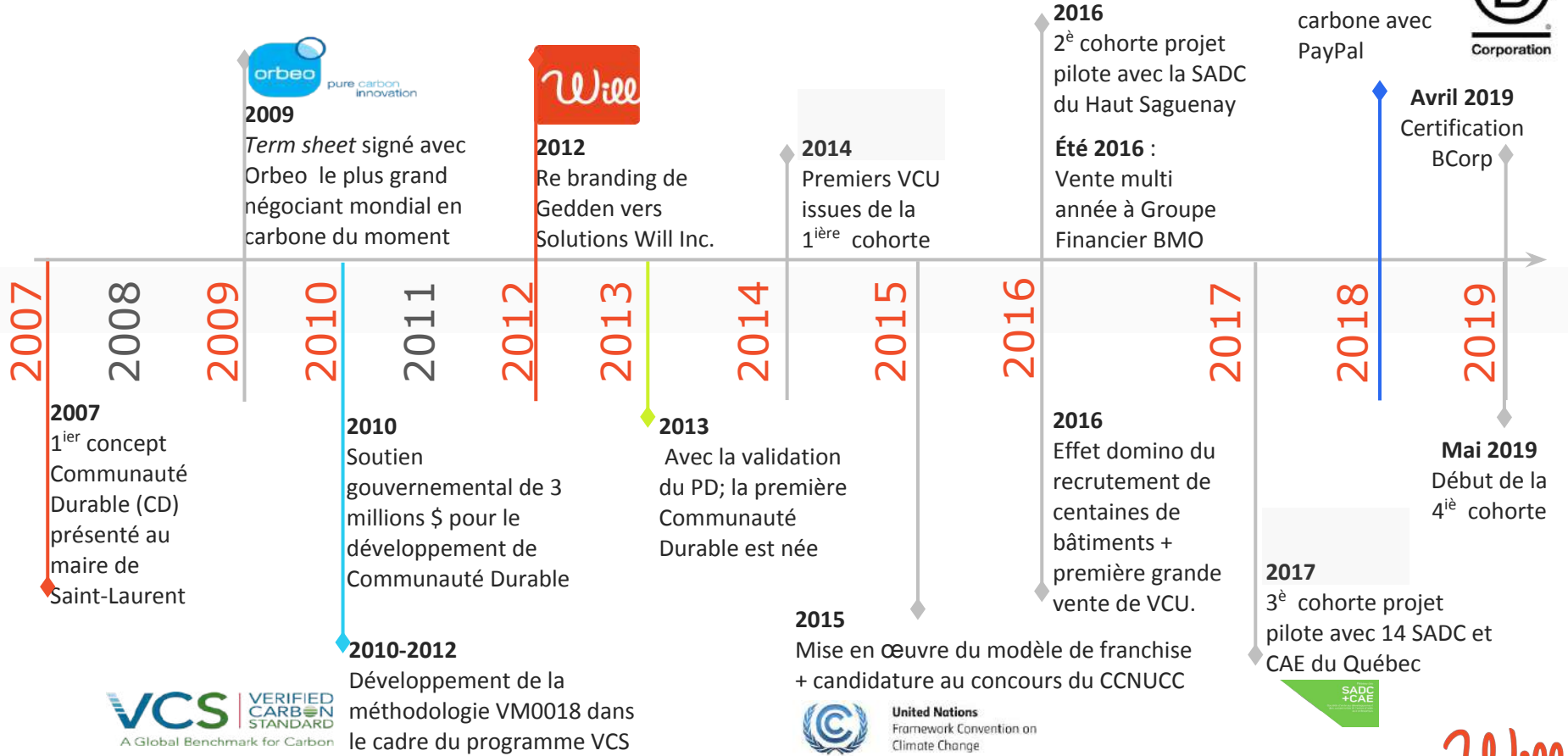


Gouvernements
*tel la Colombie
Britannique et des
villes*



VIP

CHEMINEMENT DE WILL



ENTREPRENEURSHIP SOCIAL & SUSTAINABILITY



Notre engagement en matière de développement durable; en fonction des impacts immédiats et sociaux, **certification B Corp.**
14 février 2019.



La [SADC de Papineau](#), le [CREDDO](#) et la [Chambre de commerce de Gatineau](#) sont fiers d'avoir un certificat soulignant leur contribution en tant qu'acheteurs de crédits carbone de Communauté Durable [Crédits de carbone](#) pour la Carboneutralité du [#SommetEVO!](#)



PARTENAIRES ET COLLABORATEURS

Martin Clermont; entrepreneur social, PDG et Fondateur.

Ingénieur, M. Sc. Env., B. Tech Mec. Expert en changement climatique et développement durable.

Nouvelle génération à bord:

- **Luca Palladino;** Stratégiste en communications, B.B.A. (Économie, Marketing), B. Business admin.
- **Claudie Eustache;** Responsable de l'Offre des VCU & du développement durable. Maîtrise en urbanisme, B. Études Internationales
- **Claudia Lesage;** Assistante auditrice en quantification GES. B.A. Études Environnementales et Géographie.

Michel Dessureault; VP Finance & administration, CPA.

Normand Héту; Conseiller stratégique en financement, MBA.

Absolunet; partenaire E-commerce, maintenance et développement en TIC.

Danny Leblanc; Vice-président, développement des affaires.

Pierre Caron; Expert conseil en franchisage, B. Admin & Marketing

Christophe Kaestli; Expert en certification ISO (9001, 14001, 14064 et autres), certification LEED, Eng., DBA & Maîtrise en Finances.

John Mavridis; Aviseur légal et avocat corporatif.

5 ressources en discussions; segment commercial et scientifiques.



PROCHAINES ÉTAPES



MISE À JOUR ET PROGRESSION TECHNOLOGIQUE:

- I. **Transport**; couverture des réductions de GES du volet transport offrant un guichet unique à nos membres et calculées à partir du périmètre de leurs bâtiments;
- II. **Automatisation**; avec l'intégration de technologies existantes d'IoT et d'Intelligence Artificielle et ainsi réduire le cycle de vie du processus: *de l'adhésion, la signature contrat, l'audit, la collecte & traitement des informations, la quantification, le Monitoring Report consolidé et la vérification VVB*;
- III. **Technologie Chain block**; transparence accrue sur la vente et la distribution des VCU; en particulier en mode B → C et pour les programmes de fidélités des Marques.